



HŠV stroje, a.s.

www.hsvpolicka.cz

- hydraulické lisy
- elektrické lisy
- jednoúčelové stroje
- konstrukční kancelář
- strojní výroba

- hydraulic presses
- electric presses
- single purpose machines
- engineering office
- manufacturing



HYDRAULICKÉ A ELEKTRICKÉ LISY

- Všechny námi vyráběné stroje jsou navrženy a vyrobeny v souladu s platnými harmonizovanými normami, jejich bezpečnost je posouzena ve spolupráci s TÜV a všechny stroje jsou označeny symbolem CE
- Stroje dodáváme buď samostatně, nebo jako technologické celky (včetně nástrojů, podavače,...)
- Na dodané stroje poskytujeme záruku 24 měsíců
- Zajišťujeme záruční i pozáruční servis
- Parametry vyráběných strojů lze přizpůsobit potřebám zákazníků
- Ke strojům nabízíme široký rozsah příslušenství (např. světelná clona, ovládací kryt, podstavec,...)

HYDRAULIC AND ELECTRIC PRESSES

- All our machines have been designed and produced in compliance with current harmonized standards. Their safety is being assessed in co-operation with TÜV. All the machines are provided with the CE symbol.
- The machines are delivered either separately or as process units (including tools, feeders,...)
- We provide 24 months warranty for all delivered machines
- We provide warranty and after-warranty service
- All parameters of the produced machines can be adjusted to customers' needs
- The machines can be equipped with the wide range of accessories (light curtain, control guard, pedestal,...)



CUPJ 100 DEU



CMS 2,5 DM



ELS 10 DEU



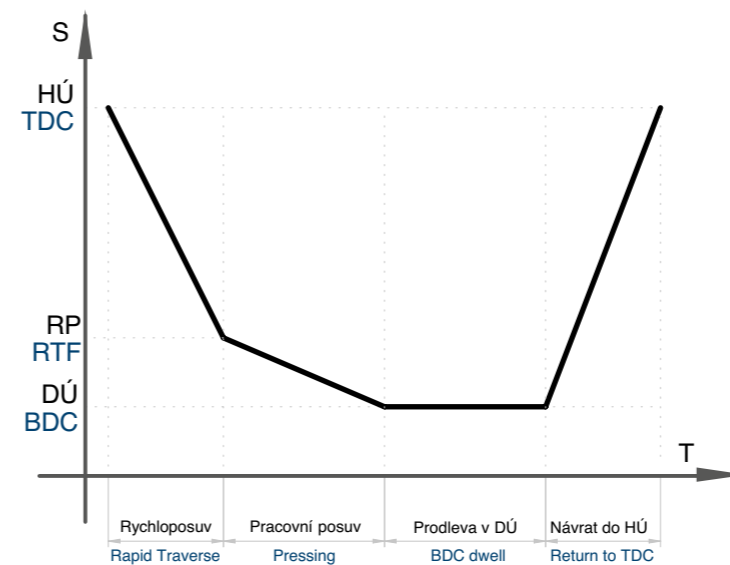
CMS 25 D

ROZDĚLENÍ LISŮ	TYP	SORTING OF THE PRESSES
<ul style="list-style-type: none"> • univerzální hydraulické lisy • stolní provedení • svařovaný rám ve tvaru C 	CUPS xx DEU	<ul style="list-style-type: none"> • universal hydraulic presses • compact design, can be placed on the table • C-shape welded frame
<ul style="list-style-type: none"> • montážní hydraulické lisy • stolní provedení • svařovaný rám ve tvaru C 	CMS xx D	<ul style="list-style-type: none"> • assembly hydraulic presses • compact design, can be placed on the table • C-shape welded frame
<ul style="list-style-type: none"> • montážní hydraulické lisy malé • stolní provedení • svařovaný rám ve tvaru C 	CMS xx DM	<ul style="list-style-type: none"> • assembly hydraulic presses, small • compact design, can be placed on the table • C-shape welded frame
<ul style="list-style-type: none"> • univerzální hydraulické lisy • samostatně stojící • sloupové provedení (dva sloupky) 	CUPJ xx DEU	<ul style="list-style-type: none"> • universal hydraulic presses • stand-alone design • two column frame
<ul style="list-style-type: none"> • univerzální elektrické lisy • stolní provedení • svařovaný rám ve tvaru C 	ELS xx DEU	<ul style="list-style-type: none"> • universal electric presses • compact design, can be placed on the table • C-shape welded frame

POVOLENÉ POUŽITÍ	CUPS DEU	CMS D	CMS DM	CUPJ DEU	ELS DEU	ALLOWED WORK METHODS
Tváření za studena (lisování, děrování, ohýbání, stříhání, tažení,...)	✓	✗	✗	✓	✓	Cold metal forming (pressing, punching, bending, shearing, deep drawing,...)
Montáž (zalisování čepů, pouzder, ložisek,...)	✓	✓	✓	✓	✓	Assembling works (pressing-in of pins, bolts, bushes, bearings,...)
Rovnění	✓	✓	✓	✓	✓	Straightening

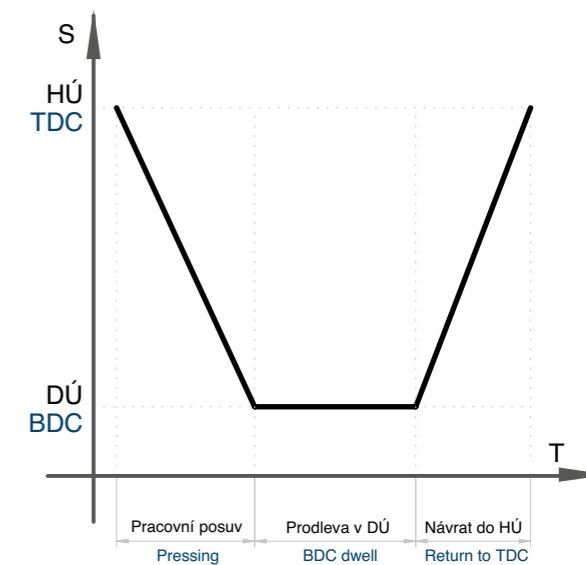
Standardní pracovní cyklus lisů:
Standard working cycle for presses:

CUPS xx DEU • CUPJ xx DEU • ELS xx DEU • CMS xx D



Standardní pracovní cyklus lisů:
Standard working cycle for presses:

CMS xx DM

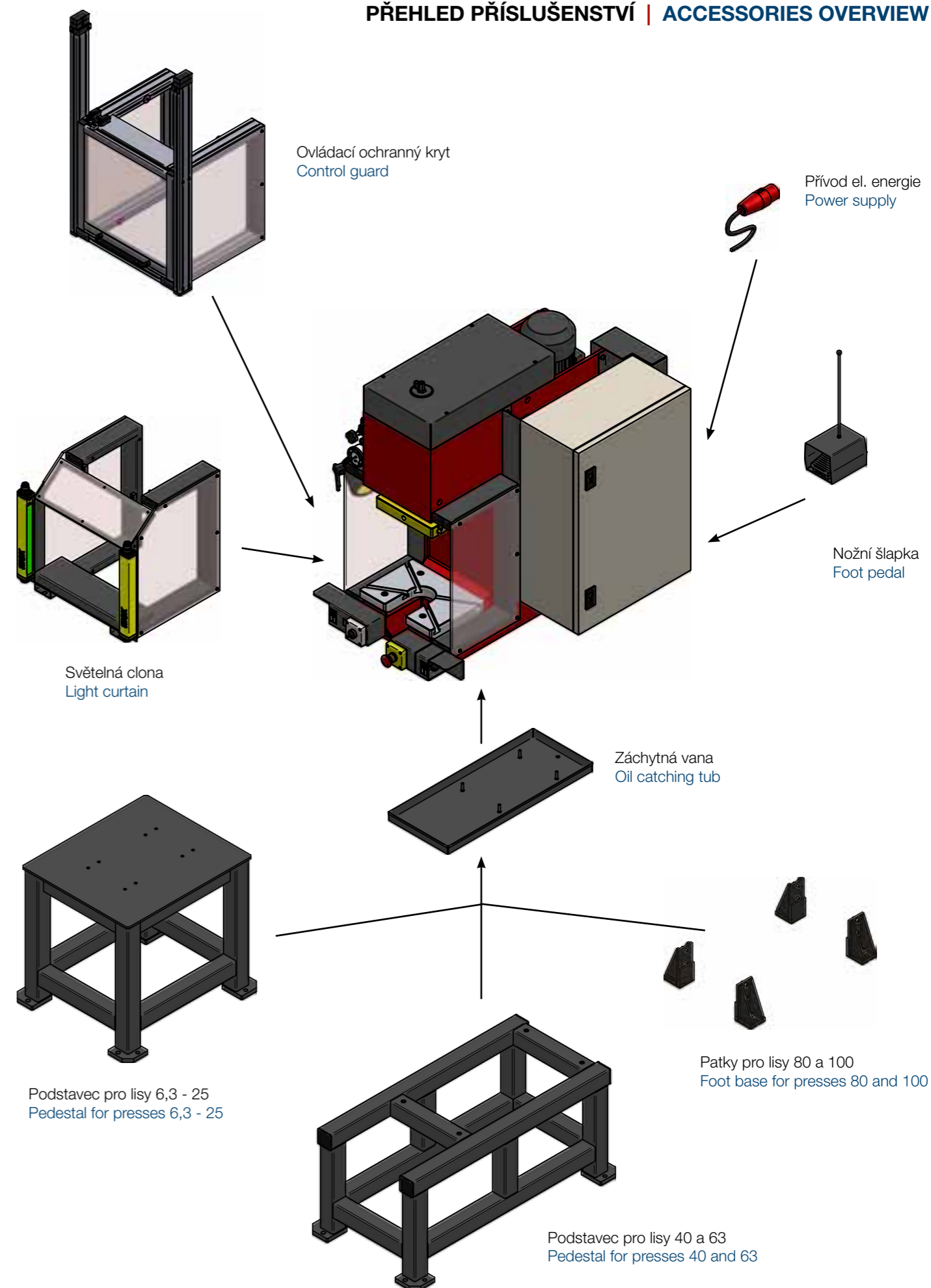


PŘÍSLUŠENSTVÍ	CUPS DEU	CMS D	CMS DM	CUPJ DEU	ELS DEU	ACCESSORY EQUIPMENT
nejmenší velikost (v tunách)	6,3	6,3	2,5	25	2	smallest press size (in tons)
největší velikost (v tunách)	100	100	6,3	160	20	greatest press size (in tons)
osvětlení pracovního prostoru	●	●	●	●	●	light for the workspace
počítadlo zdvihů	●	●	●	●	●	counter of strokes
upínání horního nástroje za stopku	○	○	●	○	●	clamping through the punch holder shank
dotykový ovládací panel	●	×	×	●	●	touch-display operator panel
uložení a vyvolání parametrů cyklu	●	×	×	●	●	storage and loading of cycle parameters
záznam průběhu síla – dráha	○	×	×	○	○	recording of force – stroke curve
ukončení zdvihu dosažením polohy	●	●	×	●	●	end of the stroke by reached position
ukončení zdvihu dosažením síly	●	●	●	●	●	end of the stroke by reached force
prodleva v dolní úvratí nastavitelná	●	●	●	●	●	bottom dead centre dwell, adjustable
nastavení rychlosti beranu ve 3 stupních	●	●	—	●	—	setting of the ram speed in 3 steps
plynulá regulace rychlosti beranu	×	×	●	×	●	ram speed, continuously adjustable
polohové servo řízení pohybu beranu	×	×	×	×	●	servo-controlled ram positioning
síla stavitelná ručně	●	●	●	●	—	force adjustable manually
síla stavitelná z ovládacího panelu	○	×	×	○	●	force adjustable from the operator panel
doraz beranu stavitelný ručně	●	●	●	●	—	ram stop, manually adjustable
doraz beranu stavitelný z ovládacího panelu	○	○	×	○	—	ram stop, adjustable from the operator panel
dvouruční ovládání	●	●	●	●	●	two-hand control device
dvouruční ovládání optické	○	○	○	○	○	two-hand control device, optical
nožní šlapka	○	○	○	○	○	foot pedal
světelná závora	○	○	×	●	○	light curtain
ovládací ochranný kryt	○	○	×	○	○	control guard
tiché provedení (do 78 dB)	○	○	●	○	●	silent operation version (up to 78 dB)
podstavec (stojící nebo sedící obsluha)	○	○	○	○	○	pedestal (sitting or standing operator)
záchytná vana na olej	○	○	○	○	—	oil catching tub
chladič oleje	○	○	×	○	—	oil cooler
spodní vyhazovač	○	○	×	○	○	lower ejector
přidržovač	○	○	×	○	○	blank-holder
chod v lince	○	○	×	○	○	pulse line implementation
atypické provedení lisu	○	○	○	○	○	atypical press version

standardní provedení	●
standard	●
nemá u daného provedení smysl	—
irrelevant configuration	—

○	zvláštní příslušenství
○	special accessories
×	nelze
×	not possible

PŘEHLED PŘÍSLUŠENSTVÍ | ACCESSORIES OVERVIEW



CUPS xx DEU

UNIVERZÁLNÍ HYDRAULICKÉ LISY

UNIVERSAL HYDRAULIC PRESSES

CMS xx D

MONTÁŽNÍ HYDRAULICKÉ LISY

ASSEMBLY HYDRAULIC PRESSES

Univerzální hydraulické lisy **CUPS xx DEU** a montážní hydraulické lisy **CMS xx D** mají shodné parametry, vnější rozměry i rozměry pracovního prostoru. Rozdíl mezi oběma typy je v použití a způsobu zadávání parametrů pracovního cyklu.

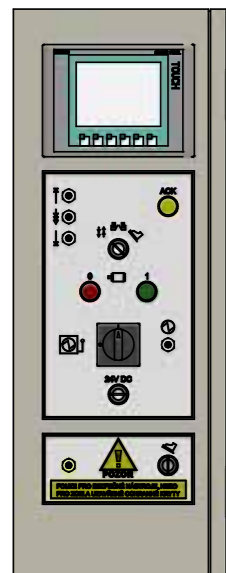
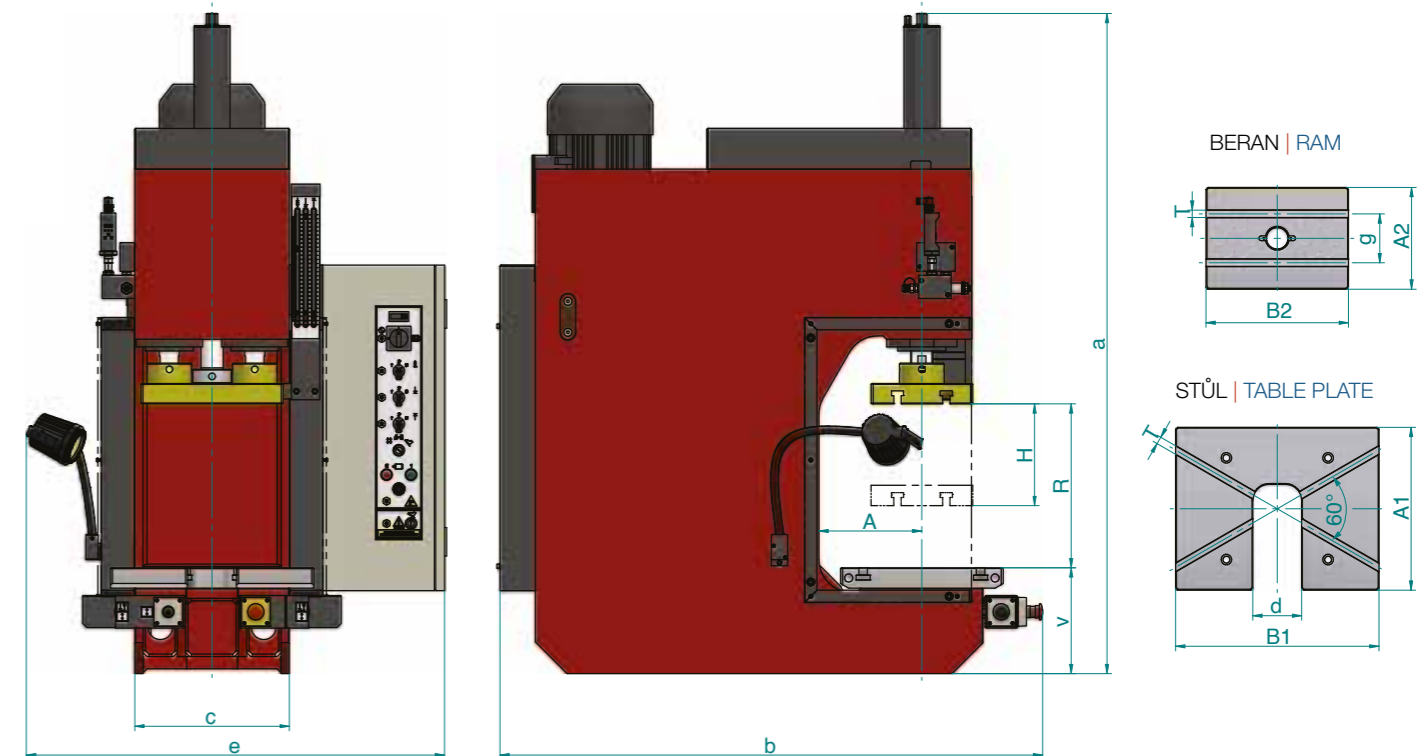
U provedení **CUPS xx DEU** se parametry zadávají přes dotykový ovládací panel.

U provedení **CM xx D** se parametry volí mechanickými přepínači a posouváním mechanických narážek polohy.

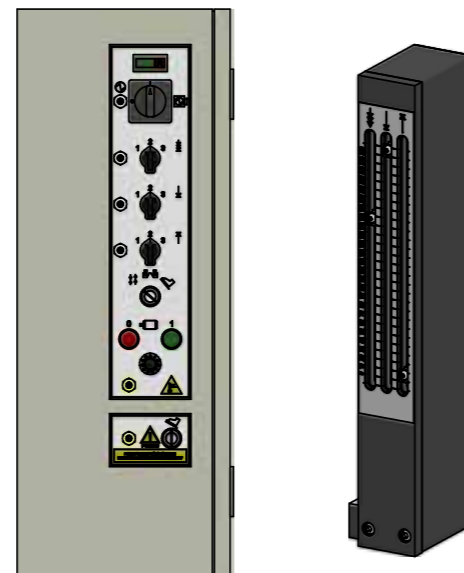
Universal hydraulic presses **CUPS xx DEU** and assembly hydraulic presses **CMS xx D** share the same parameters, overall dimensions and dimensions of the workspace. The difference between these two types is in use and in the way of entering the work cycle parameters.

The **CUPS xx DEU** presses allow entering of the parameters through the touch display on the control panel.

At **CMS xx D** presses the parameters are mechanically selected on the control panel and the positions of the ram can be set by moving the mechanical position switches.



Ovládací panel lisů **CUPS xx DEU**
Control panel of **CUPS xx DEU** presses



Ovládací panel a narážky polohy beranu lisů **CMS xx D**
Control panel and ram position setting of **CMS xx D** presses

VLASTNOSTI LISŮ CUPS xx DEU A CMS xx D

- přístup do pracovního prostoru ze tří stran
- kompaktní konstrukce
- hydraulický agregát umístěn v rámu stroje
- upínání nástrojů pomocí T-drážek ve stolu i beranu
- lisy do velikosti 63 tun lze umístit přímo na pracovní stůl
- lisy nevyžadují kotvení

PROPERTIES OF CUPS xx DEU and CMS xx D PRESSES

- access to the workspace from three sides
- compact design
- clamping of tools through T-grooves in the bench plate and the ram
- presses up to 63 tons can be placed directly on the work bench
- presses do not require anchoring

CUPS xx DEU | CMS xx D

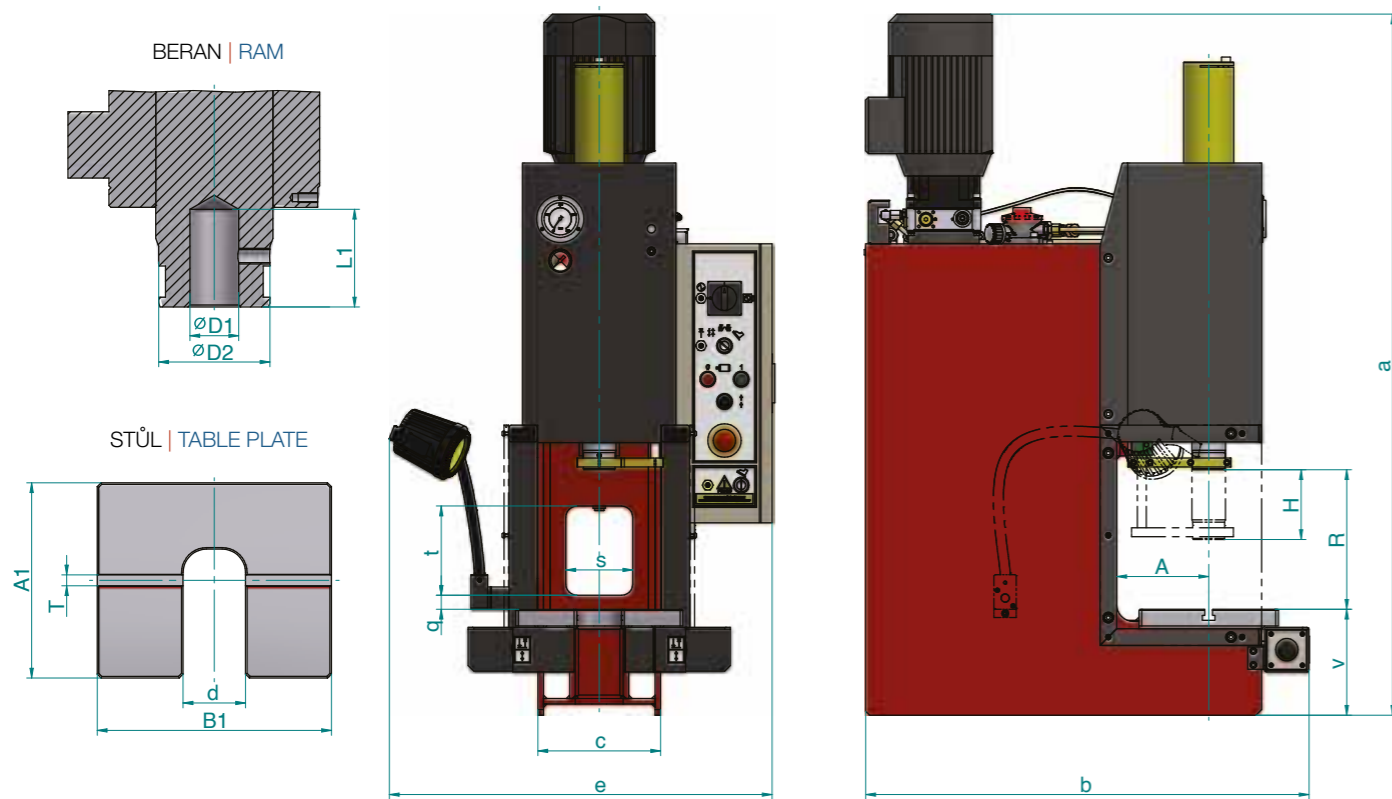
TECHNICKÉ PARAMETRY | TECHNICAL PARAMETERS

Velikost	Size		t	6,3	16	25	40	63	80	100	
Jmenovitá síla	Nominal power		kN	63	160	250	400	630	800	1000	
Rychlost beranu	Ram speed	↘	mm/s	75 / 55 / 20	85 / 55 / 25	90 / 60 / 25	70 / 50 / 20	75 / 50 / 35	115 / 75 / 55	90 / 60 / 40	
		↓	mm/s	30 / 20 / 8	27 / 18 / 9	27 / 18 / 8	25 / 18 / 8	20 / 13 / 8	25 / 15 / 8	22 / 15 / 8	
		↑	mm/s	52 / 38 / 12	40 / 25 / 12	40 / 27 / 12	42 / 30 / 13	80 / 55 / 40	90 / 60 / 45	80 / 55 / 40	
Rozevření	Opening	R	mm	315	350	400	450	500	650	650	
Zdvih beranu	Ram stroke	H	mm	160	200	250	250	250	300	300	
Vyložení	Gap	A	mm	160	200	250	315	315	350	350	
Stůl	Bench table	A1xB1	mm	240 x 320	320 x 400	400 x 500	480 x 600	480 x 660	500x750	500 x 750	
Beran	Ram	A2xB2	mm	160 x 250	180 x 280	250 x 350	250 x 470	250 x 530	400x600	400 x 600	
Výška	Height	a	mm	1100	1370	1625	1780	2050	2730	2730	
Hloubka	Depth	b	mm	1130	1190	1340	1620	1720	1810	1910	
Šířka stojanu	Column width	c	mm	300	308	380	530	590	720	730	
Propad ve stole	Bench sink	d	mm	90	100	120	120	120	150	150	
Šířka lisu	Press width	e	mm	950	960	1030	1170	1240	1340	1340	
Výška stolu	Bench height	v	mm	190	205	260	355	435	588	588	
T-drážka	T-groove	T	mm	14	18	18	22	22	22	22	
Rozeč drážek	Groove spacing	g	mm	90	100	120	150	150	250	250	
Hmotnost	Mass		kg	360	560	940	1500	2230	4000	4460	
Objem nádrže	Tank capacity	ℓ		25	35	85	110	150	200	200	
Příkon	Input		kW	2	4,5	6	8	8	17,5	17,5	
Hlučnost	Noisiness		dB	max 85							

CMS xx DM

MONTÁŽNÍ HYDRAULICKÉ LISY
MALÉ

UNIVERSAL HYDRAULIC PRESSES
SMALL



- přístup do pracovního prostoru ze tří stran
- nízká hmotnost, malé rozměry
- tichý provoz
- jednoduché ovládání
- hydraulický agregát umístěn v rámu stroje
- upínání dolního nástroje pomocí T-drážek ve stolu
- upínání horního nástroje za stopku
- lisy lze umístit přímo na pracovní stůl
- lisy nevyžadují kotvení

- access to the work space from three sides
- low weight, small dimensions
- silent operation
- simple handling
- hydraulic unit placed inside the machine frame
- clamping of the lower tool through T-grooves in bench plate
- clamping of the upper tool through punch holder shank
- presses can be placed directly on the work bench
- presses do not require anchoring

CMS xx DM

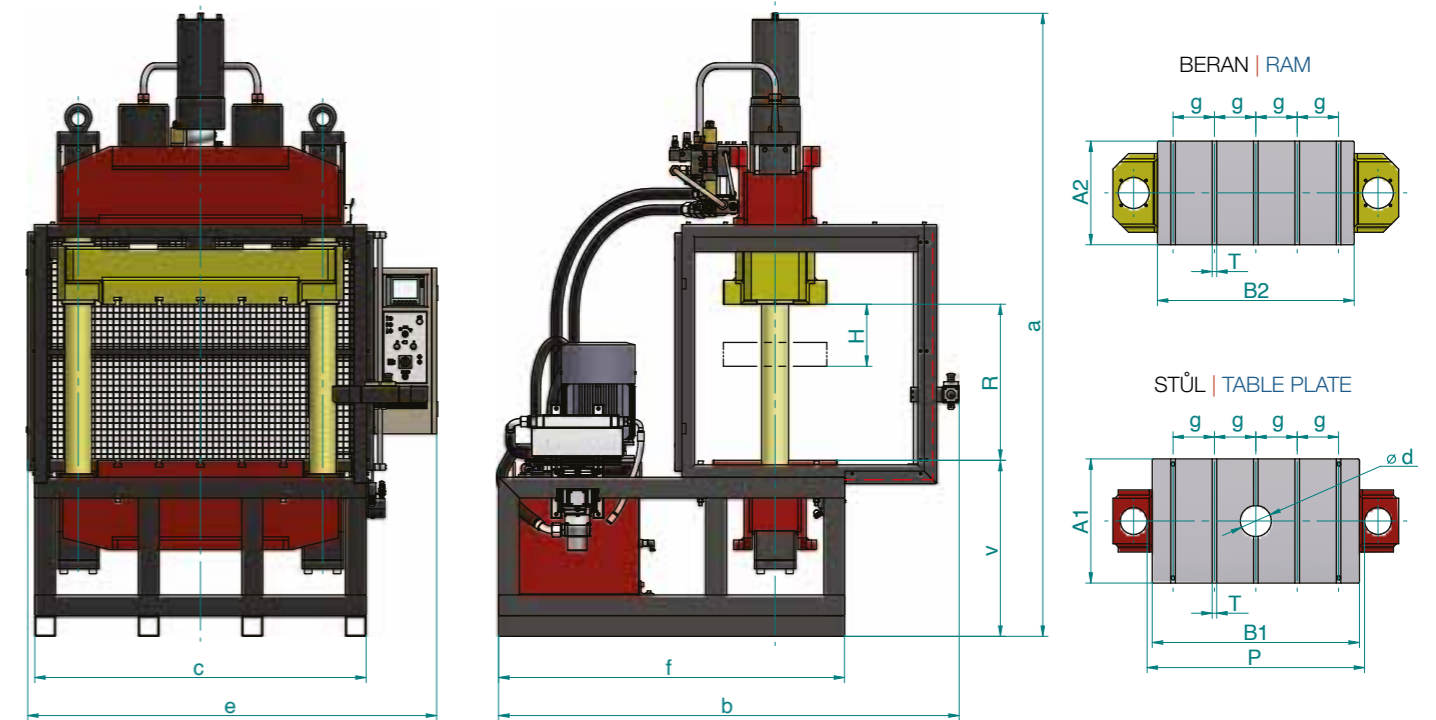
TECHNICKÉ PARAMETRY TECHNICAL PARAMETERS

Velikost	Size	t	2,5	6,3
Jmenovitá síla	Nominal power	kN	25	63
Rychlost beranu	Ram speed	↓	mm/s	5 - 40
		↑	mm/s	9 - 65
Rozevření	Opening	R	mm	250
Zdvih beranu	Ram stroke	H	mm	125
Vyložení	Gap	A	mm	160
Stůl	Bench	A1xB1	mm	300 x 250
Beran	Ram	D2	mm	38
Upínací díra	Clamping hole	D1xL1	mm	20 x 40
Výška max.	Height max.	a	mm	1100
Hloubka	Depth	b	mm	730
Šířka stojanu	Column width	c	mm	220
Propad ve stole	Bench sink	d	mm	80
Šířka lisu	Press width	e	mm	700
Výška stolu	Bench height	v	mm	125
Průchod	Passage	q	mm	25
		s	mm	120
		t	mm	160
T-drážka	T-groove	T	mm	14
Hmotnost	Mass	kg	170	200
Objem nádrže	Tank capacity	ℓ	8	10
Příkon	Input	kW	1,3	2,7
Hlučnost	Noisiness	dB	max. 80	

CUPJ xx DEU

UNIVERZÁLNÍ HYDRAULICKÉ LISY
SLOUPOVÉ

UNIVERSAL HYDRAULIC PRESSES
COLUMN FRAME



- velký pracovní prostor
- beran lisu vedený na sloupech
- pracovní prostor chráněn světelnou clonou
- lisy nevyžadují kotvení

- spacious workspace
- ram of the press guided on the columns
- working space guarded with a light curtain
- presses do not require anchoring

CUPJ xx DEU

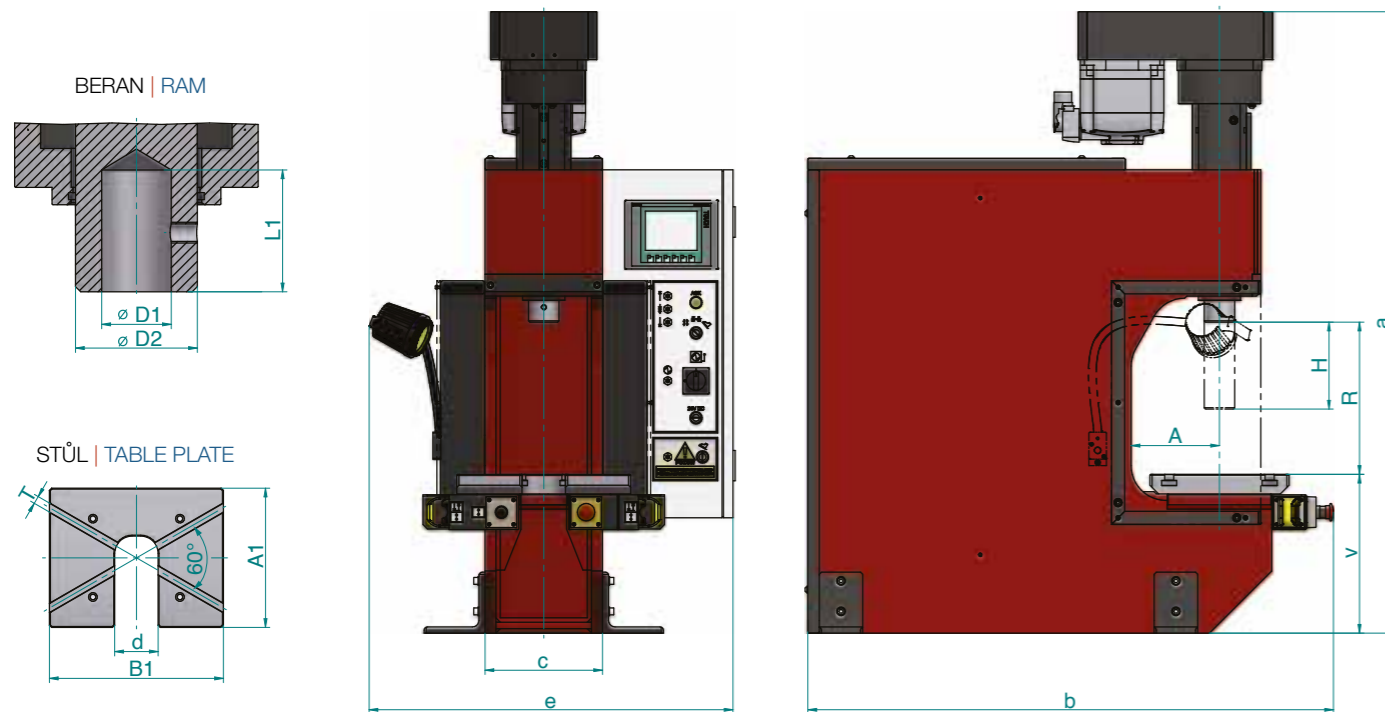
TECHNICKÉ PARAMETRY | TECHNICAL PARAMETERS

Velikost	Size	t	25	40	63	100	160		
Jmenovitá síla	Nominal power	kN	250	400	630	1000	1600		
Rychlost beranu	Ram speed	↕	mm/s	90 / 60 / 25	70 / 50 / 20	75 / 50 / 35	90 / 60 / 40		
		↓	mm/s	27 / 18 / 8	25 / 18 / 8	20 / 13 / 8	22 / 15 / 8		
		↑	mm/s	40 / 27 / 12	42 / 30 / 13	80 / 55 / 40	80 / 55 / 40		
Rozevření	Opening	R	mm	670	670	670	670		
Zdvih beranu	Ram stroke	H	mm	300	400	300	300		
Průchod	Passage	P	mm	650	680	800	800		
Stůl	Bench table	A1xB1	mm	500 x 600	500 x 650	500 x 750	500 x 750		
Beran	Ram	A2xB2	mm	400 x 550	400 x 610	400 x 720	400 x 720		
Výška max.	Height max.	a	mm	3100	3100	3100	3130		
Hloubka	Depth	b	mm	1340	1340	1525	1525		
Šířka stojanu	Column width	c	mm	1100	1220	1220	1220		
Propad ve stole	Bench sink	d	mm	125	125	125	125		
Šířka lisu	Press width	e	mm	1450	1570	1570	1570		
Hloubka rámu	Frame depth	f	mm	1200	1200	1380	1380		
Výška stolu	Bench height	v	mm	1070	1070	1070	1070		
T-drážka	T-groove	T	mm	18	22	22	22		
Rozteč drážek	Groove spacing	g	mm	120	150	150	150		
Počet drážek	Groove Nr.	pc		5	5	5	5		
Hmotnost	Mass	kg	2000	2600	2800	3100	6000		
Objem nádrže	Tank capacity	ℓ	100	100	150	250	350		
Příkon	Input	kW	6	8	8	17,5	21		
Hlučnost	Noisiness	dB						max. 85	

ELS xx DEU

UNIVERZÁLNÍ ELEKTRICKÉ LISY

UNIVERSAL ELECTRIC PRESSES



- tichý provoz
- malé nároky na spotřebu energie
- vysoká přesnost najetí na polohu (hloubky zalisování)
- velké pracovní rychlosti = vysoká produktivita
- lisy lze umístit přímo na pracovní stůl
- lisy nevyžadují kotvení

- silent operation
- low energy consumption
- high accuracy of ram positioning (depth of pressing)
- high ram speed = high productivity
- presses can be placed directly on the work bench
- presses do not require anchoring

ELS xx DEU

TECHNICKÉ PARAMETRY | TECHNICAL PARAMETERS

Velikost	Size	t	2	4	8	10	20	
Jmenovitá síla	Nominal power	kN	10	20	40	60	150	
Maximální síla		kN	20	40	80	100	200	
Rychlost beranu	Ram speed	↕ mm/s	in development	in development	in development	max 180	in development	
		↓ mm/s				max 80		
		↑ mm/s				max 180		
Rozevření	Opening	R mm				350		
Zdvih beranu	Ram stroke	H mm				200		
Vyložení	Gap	A mm				200		
Stůl	Bench table	A1xB1 mm				320 x 400		
Beran	Ram	D2 mm				70		
Upínací díra	Clamping hole	D1x L1 mm	ve vývoji	ve vývoji	ve vývoji	40 x 70	ve vývoji	
Výška max.	Height max.	a mm	in development	in development	in development	1450	in development	
Hloubka	Depth	b mm				1250		
Šířka stojanu	Column width	c mm				270		
Propad ve stole	Bench sink	d mm				100		
Šířka lisu	Press width	e mm				850		
Výška stolu	Bench height	v mm				365		
T-drážka	T-groove	T mm				18		
Hmotnost	Mass	kg				800		
Příkon	Input	kW				12		
Hlučnost	Noisiness	dB	max 85					



NÁVRH A VÝROBA STROJŮ:

- hydraulické lisy
- elektrické lisy
- pneumatické lisy
- jednoúčelové stroje (podle požadavků zákazníka)

Všechny námi vyráběné stroje jsou navrženy a vyrobeny v souladu s platnými harmonizovanými normami, jejich bezpečnost je posouzena ve spolupráci s TÜV a všechny stroje jsou označeny symbolem CE. Stroje dodáváme buď samostatně, nebo jako technologické celky (včetně nástrojů, podavače,...) určené pro výrobu konkrétního výrobku.

DESIGN AND PRODUCTION OF MACHINES:

- hydraulic presses
- electric presses
- pneumatic presses
- special purpose machines (client's option)

All our machines have been designed and produced in compliance with current harmonized standards. Their safety is being assessed in co-operation with TÜV. All the machines are provided with the CE symbol.

The machines are delivered either separately or as process units (including tools, feeders, etc.) as required for the product.

KONSTRUKČNÍ PRÁCE VE STROJÍRENSTVÍ:

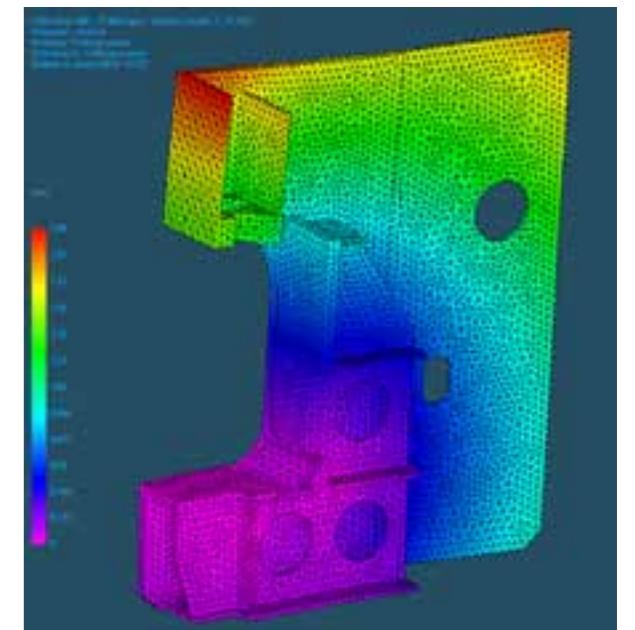
- hydraulické stroje
- pneumatické stroje
- jednoúčelové stroje
- upínací přípravky
- konstrukce z hliníkových profilů
- pevnostní výpočty metodou konečných prvků (FEM)

pro konstrukční návrh, zpracování dokumentace a pevnostní výpočty používáme 3D CAD systém Solid Edge ST

ENGINEERING DESIGN ACTIVITIES:

- hydraulic machines
- pneumatic machines
- special purpose machines
- holding jigs
- structures of aluminous sections
- finite element method (FEM) solutions

for the 2D and 3D engineering design activities, and for FEM analysis we use 3D CAD system Solid Edge ST



STROJÍRENSKÁ VÝROBA:

- obrábění (CNC frézování, klasické frézování, soustružení, broušení naplocho, vrtání)
- tváření za studena na hydraulických lisech (do 630 kN)
- svářečské práce (ocel, hliník, nerez)
- zámečnické práce
- lakování mokrymi barvami, včetně míchání barev v odstínech RAL

MACHINERY PRODUCTION:

- metal working (CNC milling, milling, lathe-turning, surface grinding, drilling)
- cold forming in hydraulic presses (up to 630 kN)
- welding (steel, aluminium, stainless steel)
- locksmith job
- wet paint varnishing, including RAL hues mixing



Sídlo firmy a výrobní závod Polička
Company headquarters
and production plant Polička

HŠV stroje, a.s.
T. Novákové 679
572 01 Polička
Česká republika

Tel.: +420 461 722 282
Fax: +420 461 721 542
e-mail: info@hsvpolicka.cz
www.hsvpolicka.cz



Konstrukční kancelář Brno
Engineering design office Brno

HŠV stroje, a.s.
Helceletova 9
602 00 Brno
Česká republika

Tel.: +420 543 217 082
Fax: +420 543 217 082
e-mail: info@hsvpolicka.cz
www.hsvpolicka.cz

IČO: 48173525 | DIČ: CZ48173525
Společnost je vedená u rejstříkového soudu v Hradci Králové pod sp.zn. B2577